

SPS SEAL TRACE®

Sporstof til PCB forsegling

SPS SEAL TRACE® er et unikt stof specielt fremstillet til at teste effekten af forseglede PCB-holdige overflader.

PCB renoveringer er forbundet med en stor mængde usikkerhed om effekt og resultat. SPS SEAL TRACE® giver sikkerhed og tryghed ved effekten af forseglingsarbejdet, og bidrager til en stærkt forbedret kvalitetssikring.

Ved at anvende SPS SEAL TRACE® inden forsegling med SPS PRIMÆR, kan effekten af forseglingen til enhver tid måles.

SPS SEAL TRACE® er kemisk stabilt og langtidsholdbart.

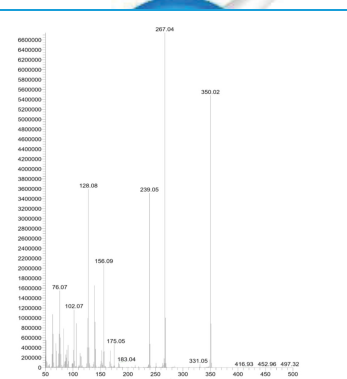
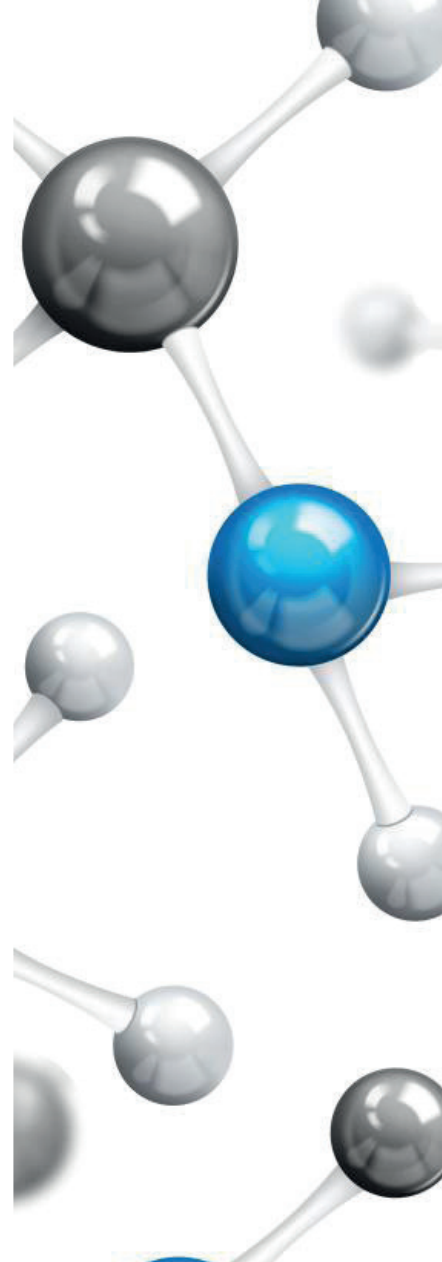
SPS SEAL TRACE® har diffusionsegenskaber og kogepunkt som ligner de lette PCB kongener, og vil således have samme forudsætninger for diffusion igennem en forseglet overflade som PCB. Sporstoffet forefindes kun naturligt i meget begrænsede mængder, og derfor vil der med sikkerhed kunne konkluderes, at et fund af sporstoffet vil stamme fra en utæthed i en forseglet overflade, hvorfor forseglingen således også vil tillade diffusion af PCB.

Den unikke kemiske sammensætning af SPS SEAL TRACE® gør, at den ved en evt. forekomst let kan identificeres ved hjælp af GC.MS. metoden, endda samtidigt med at der måles for PCB.

FORDELE:

- Vished om forseglingseffekt
- Tillader måling til enhver tid
- Kan benyttes på alle typer af overflader
- Markedets eneste sporstof til PCB forsegling
- SPS SEAL TRACE® er patentanmeldt
- Tilbyder stærkt udvidet kvalitetssikring

SPS Serien er specifik udviklet til PCB problematikker, er dansk udviklet og produceret.



SPS SEAL TRACE® i indeluften kan nemt identificeres med GCMS metoden

Kontakt os for mere information:

72302031